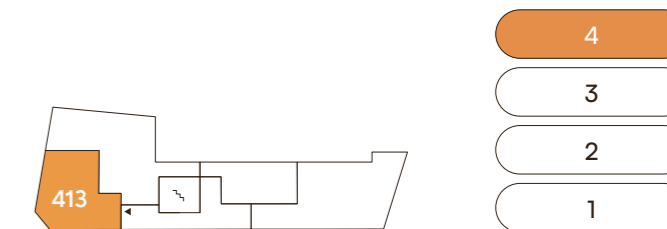


# BOLESLAVOVA 3

# 413

2+kk  
4. podlaží  
46,4 m<sup>2</sup>

Umístění v budově



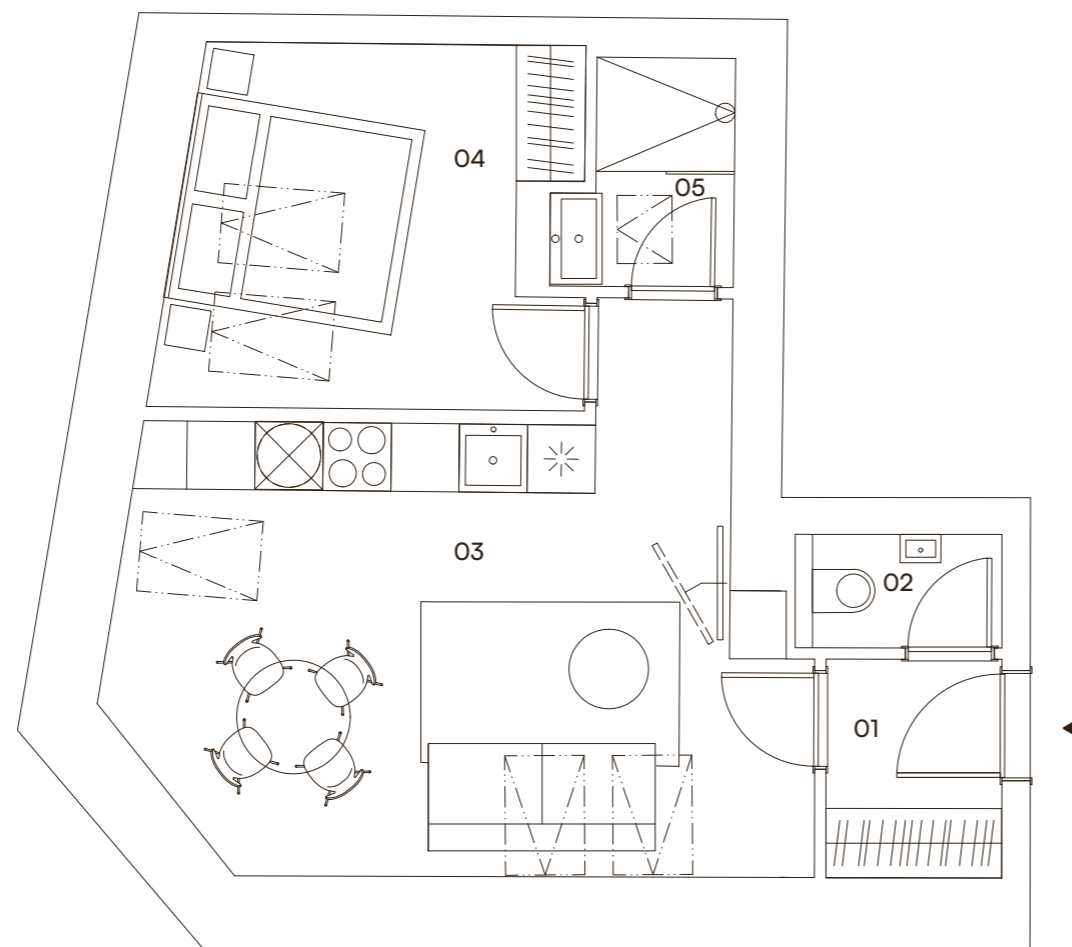
## Přehled ploch

01 předsíň	2,8 m <sup>2</sup>
02 wc	1,6 m <sup>2</sup>
03 kuchyň + obývací pokoj	24,9 m <sup>2</sup>
04 ložnice	11,1 m <sup>2</sup>
05 koupelna	3 m <sup>2</sup>
<b>Užitná plocha</b>	<b>43,4 m<sup>2</sup></b>
<b>Svislé konstrukce</b>	<b>3 m<sup>2</sup></b>
<b>Podlahová plocha</b>	<b>46,4 m<sup>2</sup></b>
<b>Celková plocha</b>	<b>46,4 m<sup>2</sup></b>

## Technologie

Podlahové vytápění / klimatizace

Veškeré informace a údaje včetně grafických vyobrazení jsou pouze orientační a mají ilustrativní charakter, nejsou závazné a nejsou nabídkou ani návrhem na uzavření smlouvy. Za závazný podklad realizace je považována výhradně smluvní dokumentace. Developer si vyhrazuje právo na změny. Podlahová plocha je uvedena dle vládního nařízení 366/2013 Sb. (disclaimer ver. 04/2024)



KOLEKCE ATTIC LIVING

## AMELIA

V AMELII SE BYDLÍ JINAK. JAKO PODKROVNÍ BYT SE PYŠNÍ VYSOKÝMI STROPY A ZDMI, NA KTERÉ SE VEJDOU I TA NEJVĚTŠÍ UMĚLECKÁ DÍLA. CELÝ PROSTOR PROSVĚTLUJÍ VELKÁ STŘEŠNÍ OKNA.